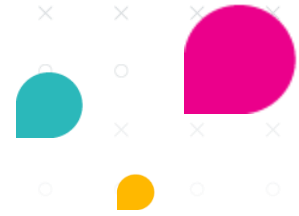




maakt ruimte voor onderwijs



VAARDIGHEDEN ACTIVEREN & HET LEERPLAN AANPASSEN

Leerlingen kunnen aan de slag met Numo wanneer één of meer vaardigheden zijn geactiveerd. Dit kan gedaan worden door de beheerder of een docent. Hieronder lees je hoe je vaardigheden activeert en het leerplan aanpast.

Vaardigheden activeren

1. Ga naar mijn.numo.nl en vul je korte schoolnaam in.
2. Log in als beheerder of docent.
3. Kies een vak en kies links bovenin voor het tabblad **TOOLS**.
4. Kies links in het menu voor **LEERPLAN**.
5. Selecteer (midden bovenin het scherm) de klas waarvoor je vaardigheden wilt activeren.
6. Selecteer één of meerdere leerlingen en kies één van de volgende **ACTIES**:
 - Voeg vaardigheid toe
 - Voeg alle vaardigheden toe
 - Bewerk vaardigheid
 - Zet vaardigheid uit
 - Activeer vorig leerjaar
 - Verwerk testresultaten

Acties

Voeg vaardigheid toe: Zet één vaardigheid open. Het standaard leerplan voor de gekozen vaardigheid wordt geactiveerd op basis van het opleidingsniveau en leerjaar.

Voeg alle vaardigheden toe: Zet met één druk op de knop alle vaardigheden open. (Alleen vaardigheden waarvoor een standaard leerplan beschikbaar is op basis van het opleidingsniveau en leerjaar worden opengezet).

Bewerk vaardigheid: Maak wijzigingen in het leerplan. Vink modules aan of uit, maak modules standaard of optioneel of pas doelscores aan.

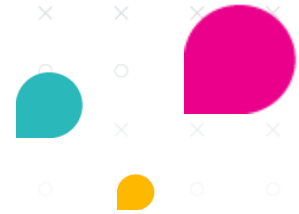
Zet vaardigheid uit: Kies de vaardigheid die je uit het leerplan van de geselecteerde leerling(en) wilt verwijderen.

Activeer vorig leerjaar: Stel het leerplan in zoals het voor 1 augustus ingesteld stond. De leerling kan verder werken waar hij gebleven was.

Verwerk testresultaten: Stel het leerplan in op basis van de resultaten die via een testleverancier aan Numo zijn gekoppeld.



maakt ruimte voor onderwijs



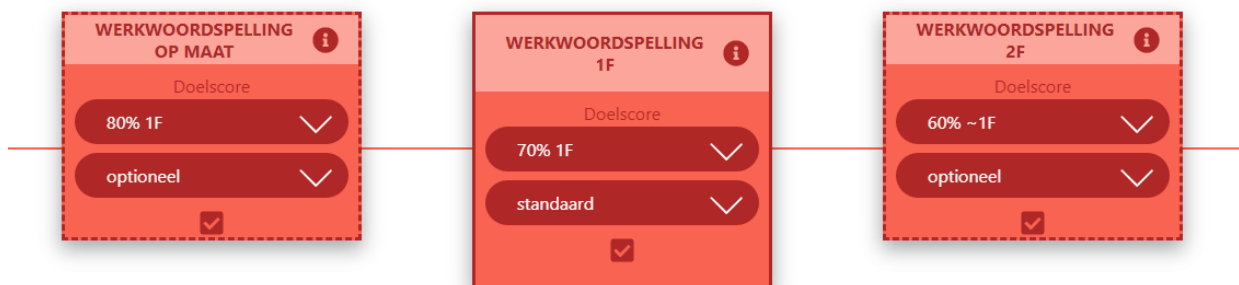
Standaard leerplan:

Alle modules die passen bij het opleidingsniveau en het leerjaar worden automatisch opengezet. Na het behalen van de betreffende module(s) heeft de leerling het eindniveau van dat leerjaar behaald.

Het leerplan aanpassen

Het geactiveerde leerplan kan gewijzigd worden. Je kunt modules verwijderen of toevoegen en/of de doelscore wijzigen.

1. Ga naar **TOOLS | LEERPLAN**.
2. Selecteer (midden bovenin het scherm) de klas waarvoor je het leerplan wilt aanpassen.
3. Selecteer één of meerdere leerlingen (let op: de opleiding moet voor elke leerling gelijk zijn).
4. Kies bij **ACTIES** voor BEWERK VAARDIGHEID.
5. Selecteer de vaardigheid, kies BEWERK VAARDIGHEID.
6. Je kunt het leerplan nu aanpassen door de checkbox van de module aan of uit te vinken.
7. Als je de module aanvinkt, licht de module op en verschijnen er twee instelmogelijkheden: standaard/optoneel en de optie om de doelscore aan te passen.
8. De instelling **STANDAARD** betekent dat deze module in het leerplan van de leerling(en) verschijnt. Markeer je modules als **OPTIONEEL**, dan geldt:
 - De optionele module links van de eerste - dus makkelijkste - standaard module, wordt automatisch actief (toegevoegd aan het leerplan) als de leerling te veel moeite blijkt te hebben met de makkelijkste standaard module.
 - De optionele module rechts van de laatste - dus lastigste - standaard module, kan de leerling zélf toevoegen aan zijn leerplan als hij meer uitdaging wil. Dat doet hij voor deze vaardigheid via het **DOEL**-scherm in zijn dashboard.
9. De voorgestelde doelscore past bij het opleidingsniveau. Je kunt dit eventueel aanpassen.
10. Klik rechtsonder op **BEWAAR** om de instellingen definitief te maken.



Voor meerdere leerlingen tegelijk: toevoegen en bewerken mag alleen als opleiding en huidig leerplan identiek zijn.

Numo is een leermiddel van Kurve. Neem voor vragen contact op met support@kurve.nl.