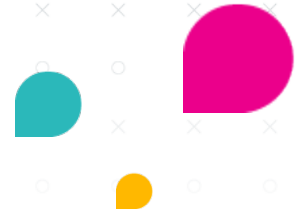




maakt ruimte voor onderwijs



# TROFEEËN BEHEREN

In Numo worden trofeeën van gehaalde onderdelen gebundeld. Je kunt zo op ieder moment je trofeeën bekijken, downloaden of uitprinten.

## Trofeeën bekijken

Log in op [mijn.numo.nl](https://mijn.numo.nl) en kies een vak. Aan de rechterkant van je dashboard staat de afbeelding van een trofee met daarnaast eventueel een cijfer dat het aantal trofeeën aangeeft. In afbeelding 1 staat naast de beker het cijfer 4, er zijn dus 4 trofeeën.

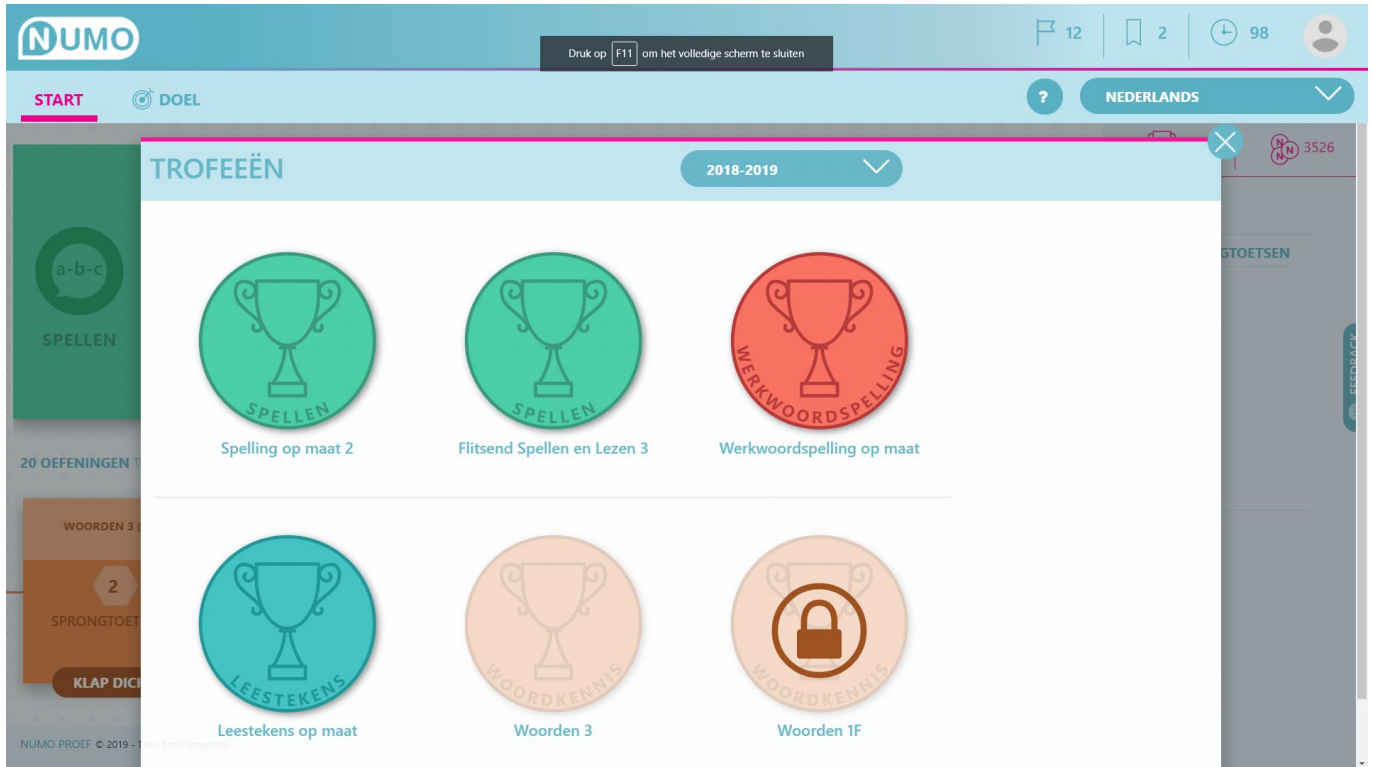
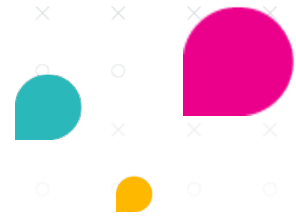
The screenshot shows the NUMO dashboard interface. At the top left is the NUMO logo. The main navigation bar includes 'START' and 'DOEL'. On the right, there are icons for flags (12), bookmarks (2), a clock (98), and a user profile. Below this, a language dropdown is set to 'NEDERLANDS'. The main content area features several cards: 'SPELLEN' (a-b-c), 'WERKWOORDS' (-d, -dt), 'LEESTEKENS' (...), and 'WOORDKENNIS' with a '1%' growth indicator and '0 van 4' progress. A 'Sprongtoetsen' section shows '0 van 20' progress. A right sidebar displays 'JAARDOEL' with 'NOG 4 SPRONGTOETSEN IN 356 DAGEN' and a 'FEEDBACK' button. A trophy icon with the number '4' is highlighted with a yellow circle. At the bottom, there are buttons for 'WOORDEN 3 (D30)', 'WOORDEN 3 - DEEL 1', 'DIEREN EN PLANTEN HERKENNEN', and 'NAMEN VAN DIEREN EN PLANTEN'. A 'TIPS' section at the bottom right says 'Sorry geen tips.'

Afbeelding 1: Je dashboard met rechts het icoon van een trofee

Klik op het icoon van de trofee om je trofeeën te bekijken.



maakt ruimte voor onderwijs



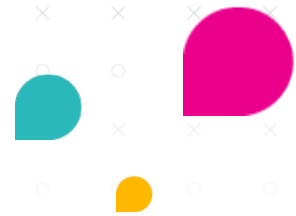
Afbeelding 2: Je verzameling trofeeën

Nu zie je de verschillende onderdelen van jouw leerplan. De lichtgekleurde trofeeën heb je nog niet gehaald. Trofeeën met een slotje staat zijn onderdelen die je nog niet kunt doen. Felgekleurde trofeeën zijn gehaalde onderdelen.

Klik op een gehaald onderdeel. Nu zie je de trofee op je scherm.



maakt ruimte voor onderwijs



The screenshot shows the NUMO interface with a trophy modal for 'Werkwoordspelling op maat'. The modal displays the following information:

- RESULTATEN SPRONGTOETSEN**  
Doelscore: 63%
- Progress bar: 86% (grey), 100% (yellow), 100% (yellow), 100% (yellow), 100% (yellow)
- TIJDSBESTEDING**
  - SPRONGTOETSEN: 43 min
  - OEFENINGEN: 0 min
- PERIODE**
  - Startdatum: 29 december 2018
  - Behaald op: 12 februari 2019

At the bottom of the modal is a pink button labeled 'DOWNLOAD TROFEE'.

Afbeelding 3: Je trofee voor Werkwoordspelling op maat

Wanneer je de trofee uit wilt printen of uitgebreid wilt bekijken klik dan op **DOWNLOAD TROFEE**. Je ontvangt dan een mooi document dat je kunt printen of als pdf kunt opslaan.

Numo is een leermiddel van Kurve. Neem voor vragen contact op met [support@kurve.nl](mailto:support@kurve.nl).