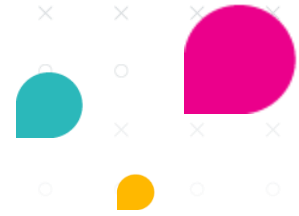




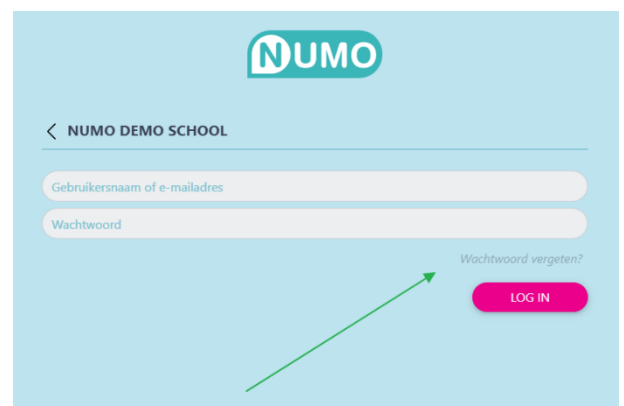
maakt ruimte voor onderwijs



# WACHTWOORD VERGETEN IN NUMO?

Ben je als beheerder, docent of als leerling je wachtwoord vergeten in Numo? Volg dan onderstaande stappen.

- Ga naar [mijn.numo.nl](https://mijn.numo.nl).
- Vul je korte schoolnaam in en klik op de knop "volgende".
- In het volgende scherm klik je op *Wachtwoord vergeten?* Vul daar je e-mailadres in.
- Je ontvangt per mail een link om zelf een wachtwoord aan te maken. Voor een beheer- en docentenaccount gelden de volgende criteria: minimaal 8 karakters met minimaal 1 hoofdletter, 1 kleine letter, 1 cijfer en 1 leesteken.



Staat er geen e-mailadres in het account, dan kan de *Wachtwoord vergeten*-functie niet worden gebruikt. Je kunt dan het volgende doen:

- Laat je docent of beheerder inloggen.
- Ga naar TOOLS | GEBRUIKERS en selecteer de klas waar de gebruiker in zit.
- Klik op de naam van de gebruiker en klik bij "Wachtwoord" op "Reset".
- Kopieer het automatisch gegenereerde wachtwoord, geef deze aan de gebruiker en klik op "Bewaar". De leerling of docent kan nu inloggen met dit wachtwoord.

Is dit wachtwoord te lastig? Dan kan dit wachtwoord door de gebruiker zelf gewijzigd worden. Dit gaat als volgt:

- De gebruiker logt eerst in met zijn gebruikersnaam en het automatisch gegenereerde wachtwoord.
- Klik rechtsboven op Numo-account & profiel (de avatar).
- Klik dan op Profiel en klik bij "Wachtwoord" op "Wijzig". De leerling of docent kan hier een nieuw, eigen wachtwoord invullen en bewaren. Vervolgens kan hij met dit nieuwe wachtwoord inloggen.

Numo is een leermiddel van Kurve. Neem voor vragen contact op met [support@kurve.nl](mailto:support@kurve.nl).