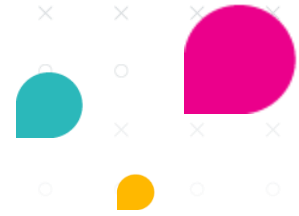




maakt ruimte voor onderwijs



NUMO KOPPELING MET JIJ!-TOETSRESULTATEN

Op basis van de toetsresultaten van JIJ! (van Bureau ICE) kun je in Numo individuele leerplannen voor je leerlingen klaarzetten. Dit gebeurt door een koppeling tussen het JIJ! LVS en Numo. Zodra deze koppeling gerealiseerd is, kan het leerplan ingesteld worden op basis van de JIJ!-toetsresultaten. Leerlingen kunnen dan verder oefenen met het oefenmateriaal in Numo.

RESULTAATKOPPELING IN HET JIJ! LVS ACTIVEREN

Volg deze stappen om Numo toestemming te geven om geautomatiseerd toetsresultaten op te halen uit het JIJ! LVS:

1. Ga in het menu (onder je eigen naam) naar **'Schoolbeheer | Vestigingen'**.
2. Klik op het oogje achter jouw vestiging om deze te bekijken.
3. Scroll naar beneden op de pagina naar **'Koppeling: API-toegang voor resultaatuitwisseling'**.
4. Klik op **'Toegang verlenen'**.
5. Kies in de dropdown voor Numo en druk op **'Toegang inschakelen'**.

Bovenstaande stappen staan ook [hier](#) in de handleiding van JIJ! (Bureau ICE) uitgelegd.

Welke resultaten door Numo opgehaald kunnen worden, wordt beheerd in de algemene instellingen in het schoolbeheer genaamd 'Alle resultaten vrijgeven via API'. Daar zijn twee keuzes: 'Alle resultaten' of 'Alleen vrijgegeven resultaten'. Wij adviseren 'Alle resultaten' te kiezen om er zeker van te zijn dat alles wordt doorgestuurd naar Numo.

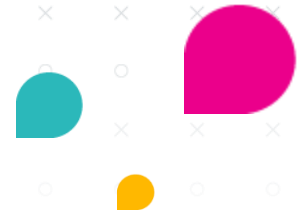
ACTIVATIE DOOR NUMO

Stuur een mailtje naar support@kurve.nl met je schoolnaam en het BRIN-nummer. Je ontvangt een bevestiging dat dit is toegevoegd.

Zijn de instellingen in het JIJ! LVS gedaan én heeft Numo het BRIN-nummer toegevoegd? Dan zullen de toetsresultaten in het JIJ! LVS 's nachts gesynchroniseerd en doorgezet worden naar Numo. De resultaten zijn dus de volgende dag te koppelen aan Numo. Ook als er nieuwe resultaten worden opgeslagen in het JIJ! LVS (bijvoorbeeld resultaten van vervolgotesten), dan worden deze 's nachts gesynchroniseerd.



maakt ruimte voor onderwijs



RESULTATEN KOPPELEN AAN NUMO

Volg deze stappen in Numo, nadat de JIJ!-resultaten door Numo zijn opgehaald:

In Numo zie je per vak bij TOOLS | LEERPLAN koppel-symbolen verschijnen achter de namen van de leerlingen voor wie een persoonlijk oefenplan in Numo kan worden klaargezet. Selecteer een of meerdere leerlingen, klik op ACTIES, kies VERWERK TESTRESULTATEN en bevestig dit. Je kunt ook bij een individuele leerling op het symbool achter de naam klikken om de resultaten te verwerken. Nu kunnen leerlingen oefenen volgens hun persoonlijk oefenplan.

Let op:

- Er wordt in eerste instantie een koppeling gemaakt op basis van eck-id. Als er zowel in Numo als in JIJ! een eck-id aanwezig is, dan weten beide systemen welk resultaat bij welke leerling hoort.
- Is er in Numo geen eck-id aanwezig? Dan wordt er automatisch gekeken naar het leerlingnummer/studentnummer. De studentnummers in het JIJ! LVS moeten hetzelfde zijn als de loginnaam (gebruikersnaam) in Numo, om de toetsresultaten aan de juiste leerling te kunnen koppelen.

Ook belangrijk:

- Een toets die maximaal 2 schooljaren geleden is afgenomen kan worden geïmporteerd. Het meest recente resultaat zal worden geïmporteerd.

WELKE VAARDIGHEDEN WORDEN GEKOPPELD?

In Numo kunnen de volgende vaardigheden opgezet worden na een koppeling met een JIJ!-resultaat:

- **Nederlands:** Lezen, Woordenschat, Spelling, Werkwoordspelling, Leestekens, Formuleren
- **Rekenen:** Basisrekenen, Getallen, Verbanden, Verhoudingen, Meten en Meetkunde, Tafels
- **Engels:** Lezen, Woordenschat en Grammatica

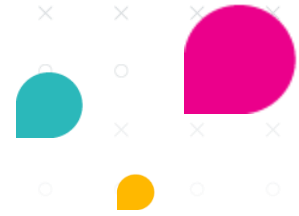
Hieronder zie je de JIJ!-toets met daarachter de vaardigheden die in Numo kunnen worden opgezet:

Nederlands:

- Lezen = Lezen + Woorden
- Schrijven = Spelling + Werkwoordspelling
- Taalverzorging = Leestekens + Formuleren
- Woordenschat = Woorden



maakt ruimte voor onderwijs



Nederlands NT2:

- NT2 Lezen = Lezen + Woorden
- NT2 Schrijven = Spelling + Werkwoordspelling + Grammatica + Leestekens + Formuleren

Rekenen:

- Algemene rekentoets (Basisrekenen, Getallen, Verbanden, Verhoudingen, Meten en Meetkunde) = Numo zet al deze vaardigheden én ook Tafels open
- Getallen = Numo zet Basisrekenen, Getallen en Tafels open

Engels:

- Lezen = Lezen (Reading) + Woorden (Words)
- Schrijven = Grammatica (Grammar)

Er is al een leerplan en daarna koppel je resultaten, hoe werkt dat?

Voorbeeld:

Op dit moment staan de vaardigheden Woorden en Spelling open in Numo. Vervolgens koppel je de JIJ!-toets van Lezen aan Numo. Dan blijven Woord en Spelling open staan en wordt Lezen erbij opengezet.

Stond de vaardigheid Lezen al open in Numo en heb je ook de resultaten van de Lezen-toets van JIJ! gekoppeld? Dan wordt het leerplan in Numo overschreven met de resultaten van de JIJ!-toets, waardoor wellicht andere modules open-of dichtgezet worden. Als vanuit de JIJ!-toets blijkt dat Lezen al voldoende is, dan wordt deze vaardigheid in Numo dichtgezet.

Numo is een leermiddel van Kurve. Heb je vragen? Neem contact op met Kurve via support@kurve.nl of bel 0297-523159, of neem contact op met de JIJ! klantenservice via 088-5569800 of jjj@bureau-ice.nl.