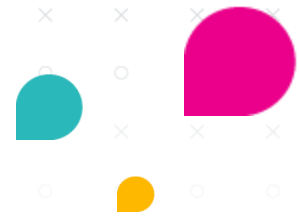




maakt ruimte voor onderwijs



# ACTIVEER LEERPLAN VORIG LEERJAAR

Verschillende scholen hebben gevraagd om per 1 augustus de leerplannen/resultaten niet te resetten.

Daarom is er nu een mogelijkheid ingebouwd om de leerling door te laten werken in het leerplan van vorig jaar. Let op: alle leerplannen zijn wel per 1 augustus dichtgezet, waardoor de leerling niet kan starten. De leerplannen moeten daarom (opnieuw) handmatig geactiveerd worden.

## Vorbereiding

Zorg ervoor dat de leerlinggegevens in Numo helemaal up-to-date zijn met het (nieuwe) opleidingsniveau.

## Hoe werkt het?

Log in op [mijn.numo.nl](https://mijn.numo.nl) als beheerder of docent. Klik op het juiste vak. Klik op TOOLS | LEERPLAN en zoek de juiste klas op.

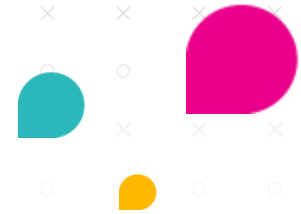
Daar selecteer je één of meerdere leerlingen. Als je de actie voor alle leerlingen in de klas wilt uitvoeren, selecteer dan alle leerlingen met de checkbox links naast Leerling. Daarna klik je op de knop Acties en kies je voor *Activeer vorig leerjaar*.

The screenshot shows the NUMO interface for 'DMHD - LEERPLAN'. The top navigation bar includes 'START', 'OVERZICHTEN', 'TOOLS', and 'ONDERHOUD'. A search bar contains 'docenten'. The main content area has a 'DMHD' dropdown and a 'LEERPLAN' section with 'Leerplan' and 'Doeltijd' buttons. A message box states: 'Selecteer een of meer gebruikers en selecteer dan een actie om leerplannen te wijzigen. Of wijzig het leerplan van een enkele gebruiker via het menu in de vaardigheidsblokken. Zie voor uitgebreide resultaten per vaardigheid, module en leerdoel: overzichten - voortgang sprongtoetsen.' Below this is an 'Acties' dropdown menu with options: 'Voeg vaardigheid toe', 'Voeg alle vaardigheden toe', 'Bewerk vaardigheid', 'Zet vaardigheid uit', 'Activeer vorig leerjaar' (highlighted with a yellow arrow), and 'Verwerk testresultaten'. A table below the menu has columns: 'Woorden', 'Spelling', 'Werkwoordspelling', 'Grammatica', 'Leestekens', 'Formulieren', and 'Lezen'. A checkbox for 'Julia Feest' is visible.

De geactiveerde vaardigheden van vóór 1 augustus zijn nu opnieuw geactiveerd. Is de opleiding gewijzigd, dan zal de beheerder of docent zelf moeten kijken of er nog extra vaardigheden moeten worden toegevoegd.



maakt ruimte voor onderwijs



Was de leerling nog niet klaar met het persoonlijke oefenprogramma, dan kan de leerling dit gewoon afmaken.

Wanneer het opleidingsniveau is veranderd, kan het zijn dat een leerling een sprongtoets die hij vorig jaar behaalde dit jaar opnieuw moet maken, omdat een hogere doelscore wordt gevraagd. Scoorde de leerling eerder al hoog genoeg voor een sprongtoets die ook dit jaar weer in het leerplan voorkomt, dan hoeft de leerling die niet opnieuw te doen.

Daarnaast kan het voorkomen dat er modules vervangen zijn door nieuwe lesstof waardoor er verschillen te zien zijn met het leerplan van vorig jaar.

### Resultaten blijven behouden

- Numo reset niet langer alle tellers per 1 augustus
- Resultaten van afgelopen schooljaar blijven zichtbaar
- Voortgang en leerplan houden rekening met wat de leerling eerder al scoorde

