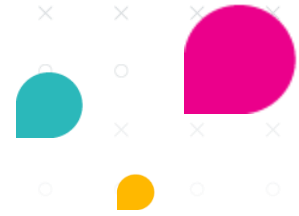




maakt ruimte voor onderwijs



# DIATAAL KOPPELEN AAN NUMO

Extra informatie over het koppelen van Diataal aan Numo. Voor de volgende toetsen is er een koppeling met Numo beschikbaar:

## Diataal:

*Nederlands*

Diatekst (lezen)

Diaspel (spelling)

*Engels*

Diatekst EN (lezen)

*Rekenen*

Diacijfers (rekenen)

## Verwijst in Numo naar:

Lezen & Woordkennis

Grammatica, Spelling, Werkwoordspelling & Leestekens

Reading & Words

Basisrekenen, Getallen, Meten en Meetkunde, Verbanden & Verhoudingen

Wanneer je een onderdeel **niet** getoetst hebt, dan zal deze vaardigheid in het leerplan van Numo **niet** ingesteld worden. Als deze vaardigheid al eerder dit schooljaar een leerplaninstelling had, dan blijft deze ongewijzigd.

Heb je vóór het maken van de Diatoets al eerder vaardigheden geactiveerd in het leerplan? En komt uit de Diatoets:

- 1) dat de leerling ander oefenmateriaal krijgt voor een bepaalde vaardigheid, dan wordt het leerplan aangepast.
- 2) dat een vaardigheid niet geoefend hoeft te worden (een NULL-waarde vanuit Dia), dan wordt deze vaardigheid gedeactiveerd (dichtgezet).